

# ATTERRISSAGE A VUE

## Visual landing

Ouvert à la CAP  
Public air traffic

# SAINT BRIEUC ARMOR

## AD 2 LFRT ATT 01

03 OCT 24



**ALT AD : 452 (17 hPa)**

LAT : 48 32 15 N

LONG : 002 51 24 W

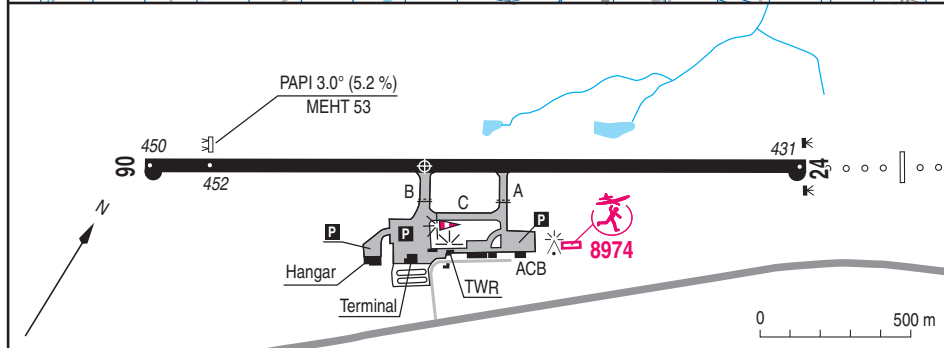
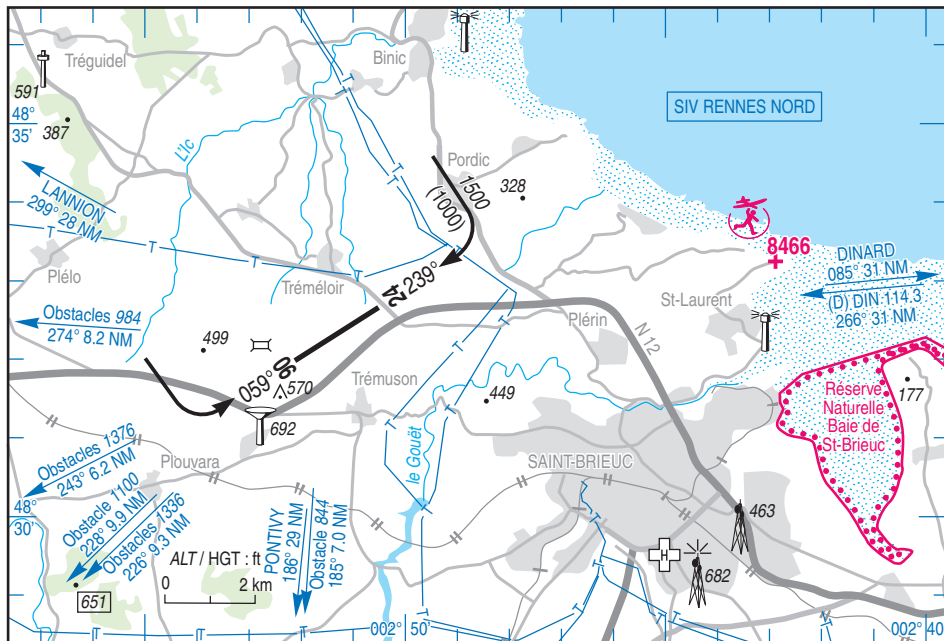
**LFRT**

VAR : 1° W (2020)

APP : NIL

AFIS : 118.455

Absence ATS : **A/A** (118.455) FR seulement / only.



RWY	QFU	Dimensions Dimension	Nature Surface	Résistance Strength	TODA	ASDA	LDA
06	059	2200 x 45	Revêtue	29 F/AW/U	2200	2200	2200
24	239	2200 x 45	Paved	29 F/AW/U	2200	2200	2200

**Aides lumineuses :** HI RWY 24

RWY 24 : ligne APCH 420 m HI  
PCL (voir TXT)

**Lighting aids :** LIH RWY 24

RWY 24 : APCH line 420 m LIH  
PCL (see TXT)

---

## SAINT BRIEUC ARMOR

---

### Consignes particulières / *Special instructions*

#### Conditions d'utilisation de l'AD

AD réservé aux ACFT munis de radio.

AD accessible aux ULM uniquement sur PPR PN 24 HR ou avant 1100 le dernier jour ouvré, par E-mail à : [tour@aeroport-saint-brieuc.fr](mailto:tour@aeroport-saint-brieuc.fr)

Activité IFR possible.

#### Dangers à la navigation aérienne

AD susceptible d'être envahi en quelques minutes par la brume de mer.

#### Procédures et consignes particulières

Roulage interdit hors RWY et TWY.

Circuits "basse hauteur" dans le cadre des vols d'entraînement avec instructeur : minimum 300 ft AAL au Nord de la RWY, limités à 2 par séance d'instruction et interdit le dimanche.

←

Utilisation du PAPI obligatoire IFR / VFR pour ATT de nuit RWY 06.

Taxiway A inutilisable de nuit.

#### Equipement AD

Télécommande de balisage (PCL) utilisable sur demande avant 1100 (ETE : - 1 HR) le dernier jour ouvré, par E-mail à : [tour@aeroport-saint-brieuc.fr](mailto:tour@aeroport-saint-brieuc.fr)

#### Activités diverses

AEM (N° 8974) : 500 ft ASFC.

SAM, DIM et JF : 0900-1200, 1400-1900.

MER : 1400-1900.

(ETE : - 1 HR).

#### *AD operating conditions*

*AD reserved for radio-equipped ACFT.*

*AD usable by ULM only with PPR PN 24 HR or before 1100 on the last working day, by E-mail to : [tour@aeroport-saint-brieuc.fr](mailto:tour@aeroport-saint-brieuc.fr)*

*Possible IFR operations.*

#### *Air navigation hazards*

*AD likely to be covered by sea-haze in a few minutes.*

#### *Procedures and special instructions*

*Taxiing prohibited except on RWY and TWY.*

*"Low height" patterns authorized for training flights with an instructor : 300 ft AAL MNM North of the RWY, limited to 2 per training session and prohibited on Sunday.*

*Use of PAPI mandatory IFR / VFR for night LDG RWY 06.*

*TWY A unusable at night.*

#### *AD equipment*

*Pilot control lighting (PCL) usable O/R before 1100 (SUM : - 1 HR) on the last working day, by E-mail to : [tour@aeroport-saint-brieuc.fr](mailto:tour@aeroport-saint-brieuc.fr)*

#### *Special activities*

*AEM (NR 8974) : 500 ft ASFC.*

*SAT, SUN and public HOL : 0900-1200, 1400-1900.*

*WED : 1400-1900.*

*(SUM : - 1 HR).*

## SAINT BRIEUC ARMOR

### Informations diverses / Miscellaneous

Horaires sauf indication contraire / *Timetables unless otherwise specified*  
UTC HIV ; HOR ETE : - 1 HR / UTC WIN ; SUM SKED : - 1 HR

- 1 - **Situation / Location** : 7,5 km Saint Brieuc (22 - Côtes d'Armor).
- 2 - **ATS** : HX. Activité réelle connue du SIV Rennes 126.950 MHz.  
Pour les vols programmés, les vols commerciaux, EVASAN, MEDEVAC :  
- LUN-VEN avec PPR PN 24 HR.  
- SAM-DIM et JF avec PPR PN 48 HR et avant 1100 le dernier jour ouvré.  
- demande par mail à : [operations@aeroport-saint-brieuc.fr](mailto:operations@aeroport-saint-brieuc.fr)  
*HX. Real activity known by SIV Rennes 126.950 MHz.*  
*For scheduled flights, commercial flights, EVASAN, MEDEVAC :*  
- MON-FRI with PPR PN 24 HR.  
- SAT, SUN and public HOL with PPR PN 48 HR and before 1100 on the last working day.  
- request by mail to : [operations@aeroport-saint-brieuc.fr](mailto:operations@aeroport-saint-brieuc.fr)  
TWR TEL : 02 96 76 78 24 - FAX : 02 96 94 91 37 - E-mail : [tour@aeroport-saint-brieuc.fr](mailto:tour@aeroport-saint-brieuc.fr)
- 3 - **VFR de nuit / Night VFR** : Agréé (voir aides lumineuses) / *Approved (see lighting aids).*
- 4 - **Exploitant d'aérodrome / AD operator** : Syndicat mixte Aéroport aéroport de St Brieuc Armor.  
22440 Trémuson - TEL : 02 96 94 95 00 - FAX : 02 96 94 91 32.  
E-mail : [operations@aeroport-saint-brieuc.fr](mailto:operations@aeroport-saint-brieuc.fr)
- 5 - **CAA** : Délégation Bretagne (voir / see GEN).
- 6 - **BRIA** : BORDEAUX (voir / see GEN).
- 7 - **Préparation du vol / Flight preparation** : Accès internet dans le hall de l'aérogare / *Internet access in the terminal.*  
Acheminement FPL VFR / *Addressing VFR FPL* : voir / see GEN.
- 8 - **MET** : voir / see GEN ; Station : NIL.
- 9 - **Douanes, Police / Customs, Police** : Immigration pour les vols extra-Schengen / *Immigration for extra-Schengen flights* :  
- LUN-VEN avec PPR PN 24 HR / *MON-FRI with PPR PN 24 HR.*  
- SAM, DIM et JF avec PPR PN 48 HR / *SAT, SUN and public HOL with PPR PN 48HR.*  
TEL : 09 70 27 51 54 / 09 70 27 49 90 / 06 64 57 53 01.  
FAX : 02 96 74 57 41.  
E-mail : [bse-saint-brieuc@douane.finances.gouv.fr](mailto:bse-saint-brieuc@douane.finances.gouv.fr)
- 10 - **AVT** : Carburants / *Fuel* : 100LL TRO / JET A1.  
HOR AVT : JET A1 : LUN-SAM : 0800-1600 - DIM et JF : 1300-1600.  
Station automate AVGAS 100LL : LUN-DIM : H 24 avec carte TOTAL.  
Sans carte TOTAL, AVT possible durant les HOR de JET A1.  
En dehors de ces HOR, AVT assurés pour les vols commerciaux programmés, MEDEVAC et service public.  
*AVT SKED : JET A1 : MON-SAT : 0800-1600 - SUN and public HOL : 1300-1600.*  
*Automatic dispenser AVGAS 100LL : MON-SUN : H 24 with TOTAL card.*  
*Without TOTAL card, AVT possible during SKED of JET A1.*  
*Outside these SKED, AVT provided for scheduled commercial flights, MEDEVAC and public service.*  
Lubrifiants / *Lubricants* : NIL.
- 11 - **RFFS** : Niveau 2 ou 5 pour les vols commerciaux programmés, niveau 1 pour les autres vols.  
Niveau 2 ou 5 possible sur PPR auprès de l'exploitant d'aérodrome.  
*Level 2 or 5 for scheduled commercial flights, level 1 for other flights.*  
*Level 2 or 5 possible : PPR from AD operator.*
- 12 - **Péril animalier / Wildlife strike hazard** : Occasionnel / *Random.*
- 13 - **Hangars pour aéronefs de passage / Transient aircraft hangars** : Possible.
- 14 - **Réparations / Repairs** : NIL.
- 15 - **ACB** : Aéroclub des Côtes d'Armor - TEL : 02 90 03 23 71 / FAX : 02 96 94 97 04 - E-mail : [acsba@sfr.fr](mailto:acsba@sfr.fr)
- 16 - **Transports** : Taxi O/R TEL : exploitant d'aérodrome / *AD operator.*
- 17 - **Hotels, restaurants** : Sur AD, à proximité / *On AD, in the vicinity.*

---

**SAINT BRIEUC ARMOR**

---

**18 - Divers / Miscellaneous :** **GRF** : Service d'évaluation et de report de l'état de surface de la piste / *Global Reporting Format* : HOR AFIS / AFIS SKED.  
Assistance / *Handling* - TEL exploitant d'aérodrome / *AD operator*.